

MEN POWER Collection



by herzig gmbh

HERZIG GmbH
Technologie Neues Haar

Herzlich Willkommen bei ihrem Haarspezialisten ..

Gutes Aussehen, mehr Lebensqualität.

Herzig steht seit vielen Jahren für professionelle Beratung und Top-Qualität rund um das Thema Haar. Dahinter stehen der Geschäftsführer Carsten Heier, seine Frau Annemarie Heier und in nächster Generation seine Tochter Denise Heier.

Im Fokus der Firma Herzig steht dabei immer die Zufriedenheit der Kunden.

Deshalb legen wir stets Wert auf ausgewähltes Fachpersonal, welches Ihnen in allen unseren fünf H-Zentren eine perfekte und ausführliche Beratung garantiert.

Wir beantworten Ihnen ausführlich alle Fragen zum Thema Zweithaar, Service sowie der notwendigen Pflege.

Oftmals bedienen wir Kunden/innen, die oft wenig oder gar kein Selbstbewusstsein mehr haben.

So hören wir oft Aussagen wie :„Das sieht doch jeder, dass das eine Perücke/ein Toupet ist.“

Dies muss heute nicht mehr sein, denn der Zweithaarmarkt bietet heute fast „unsichtbare“ Lösungen für jedes Problem und keiner wird erkennen, dass Sie nachgeholfen haben.

Wir versprechen Ihnen, dass Sie mit unserer Hilfe wieder selbstbewusster durch die Welt gehen!

Wir sind zuverlässiger Partner der Krankenkassen und

sollten Sie krankheitsbedingt unter Haarverlust leiden, übernehmen wir die Abrechnung mit der Krankenkasse.

Sie müssen nichts weiter tun, als uns Ihr Rezept zu geben.

Den Rest erledigen wir und Ihrem neuen Haarersatz steht nichts mehr im Weg.

Gerne besuchen wir Sie auch kostenfrei im Krankenhaus oder zu Hause.

Wir möchten Ihnen in Ihrer „haarlosen“ Zeit durch Hilfe unseres nicht erkennbaren Haarersatzes das Gefühl von Sicherheit geben.

Carsten Heier



Annemarie Heier



Denise Heier



TOUPETS

MOONLIGHT

Art. 2740100

Größe: 23,5 x 17,5 cm

Haarlänge: 5-10 cm

Haarvolumen: leicht 100%

- *vorgearbeitet*
- *Synthetikaar*
- *indirekter Scheitel links*
- *Fein Monofilament*
- *dünne PU Klebestellen*
- *Zackenfront*



MAGMA

Art. 2741100

Größe: 21,0 x 15,5 cm

Haarlänge: 5-10 cm

Haarvolumen: leicht, 100%

- *vorgearbeitet*
- *Synthetikaar*
- *indirekter Scheitel links*
- *Fein Monofilament*
- *dünne PU Klebestellen*
- *Zackenfront*



MASTER

Art: 2742100

Größe: 24,0 x 17,5 cm
Haarlänge: 5-8 cm
Haarvolumen: leicht, 100%

- *vorgearbeitet*
- *Synthetikhaar*
- *Freestyle*
- *Feines Mittel Monofilament*
- *Zackenfront*
- *dünne PU Klebeschicht*



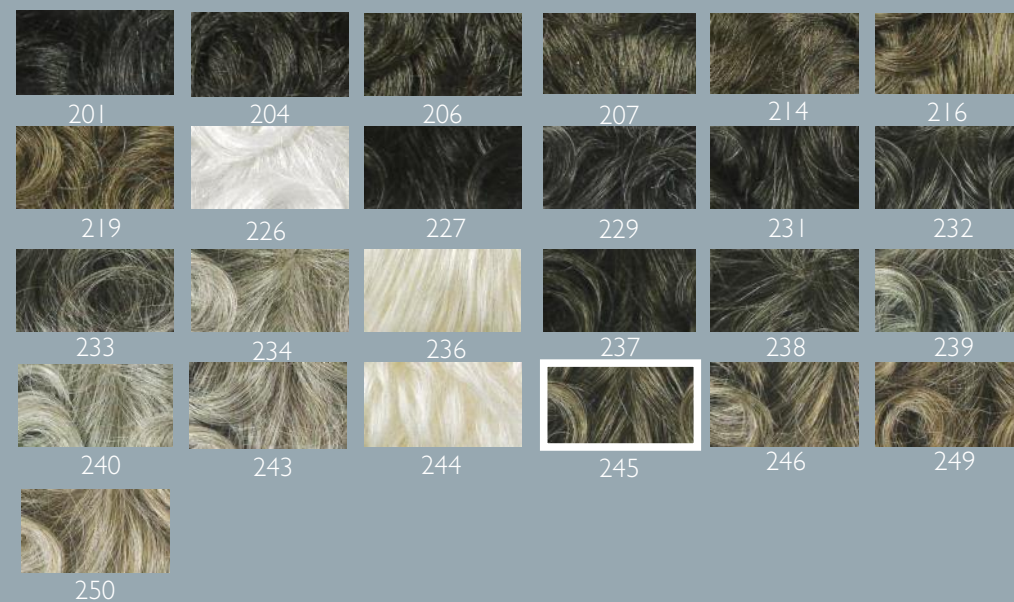
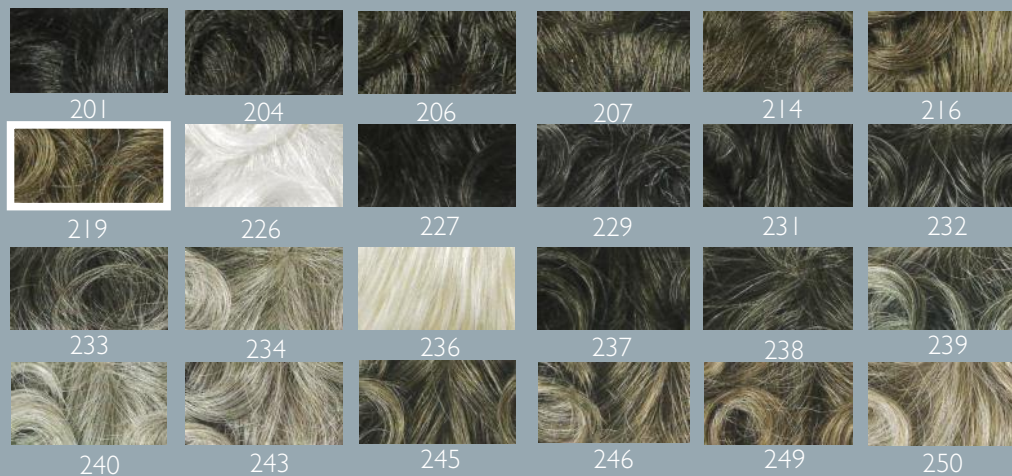
MOKKA

Art: 2743100

Größe: 23,5 x 18 cm zuschneidbar auf
20,5 x 16 cm

Haarlänge: 5-8 cm
Haarvolumen: leicht, 100%

- *vorgearbeitet*
- *Synthetikhaar*
- *Freestyle*
- *Fein Monofilament*
- *Clipse*
- *Ansatz aus feinem Mittel-Mono mit PU Klebepunkt in der Front*
- *PU Kleberand*



MAGUS

Art. 2744100

Größe: 26 x 19 cm zuschneidbar auf:
23 x 18 cm
20 x 16 cm
18,5 x 15 cm

Haarlänge: 9 - 13 cm

Haarvolumen: mittel, 130%

- *Synthetikkaar*
- *ohne Scheitel (Freestyle)*
- *Superfein Monofilament*
- *transparenter Folienansatz*
- *PU Klebrand*
- *Zackenfront*



MIND 5

Art: 2745100

Größe: 21 x 13,5 cm

Haarlänge: 9-13 cm

Haarvolumen: mittel, 130%

- Synthetikkaar
- ohne Scheitel (Freestyle)
- Superfein-Monofilament
- Zackenfront
- PU Kleberand
- transparenter Folienansatz



MIND 10

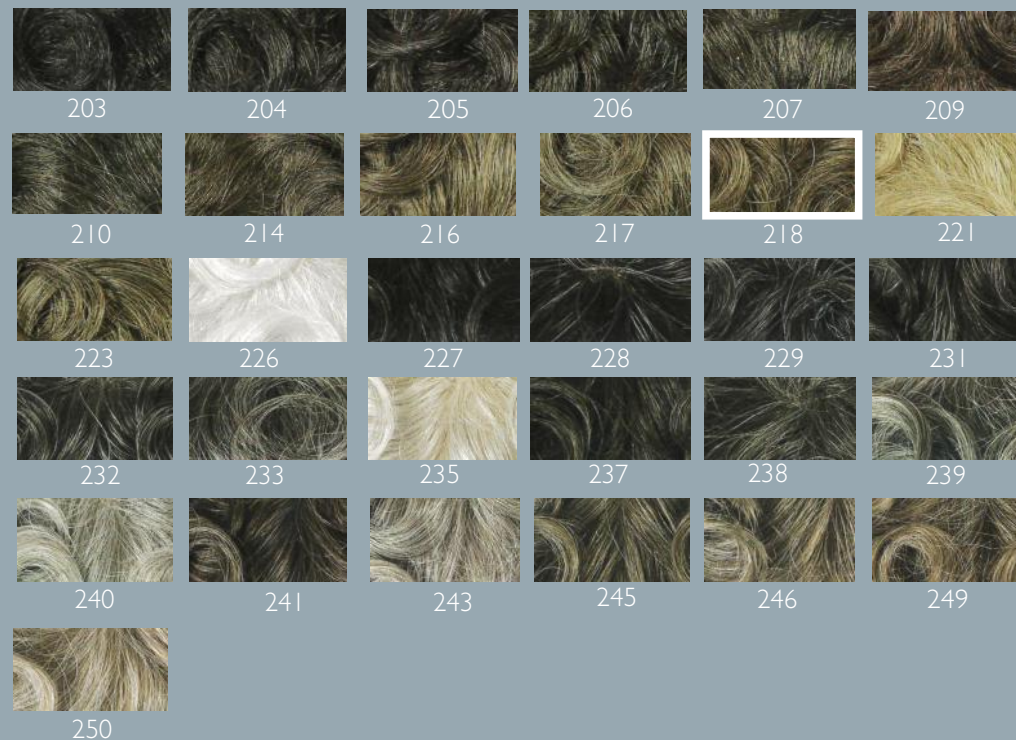
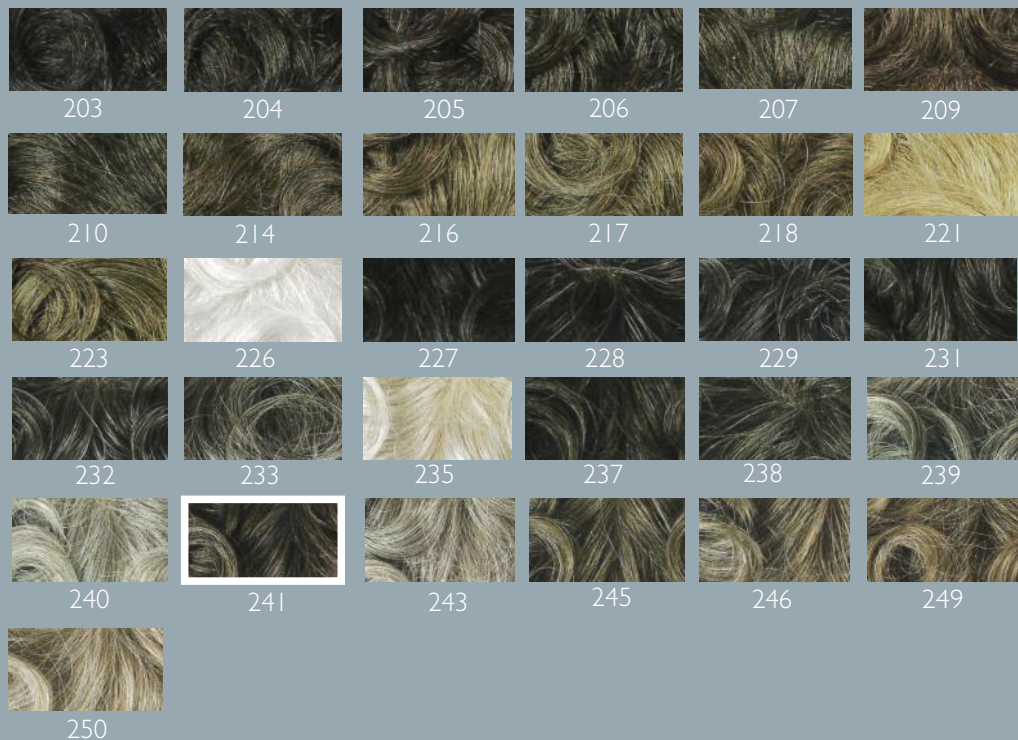
Art: 2746100

Größe: 21 x 15,5 cm

Haarlänge: 9-13 cm

Haarvolumen: mittel, 130%

- Synthetikkaar
- ohne Scheitel (Freestyle)
- Superfein-Monofilament
- Zackenfront
- transparenter Folienansatz
- PU Kleberand



MIND 15

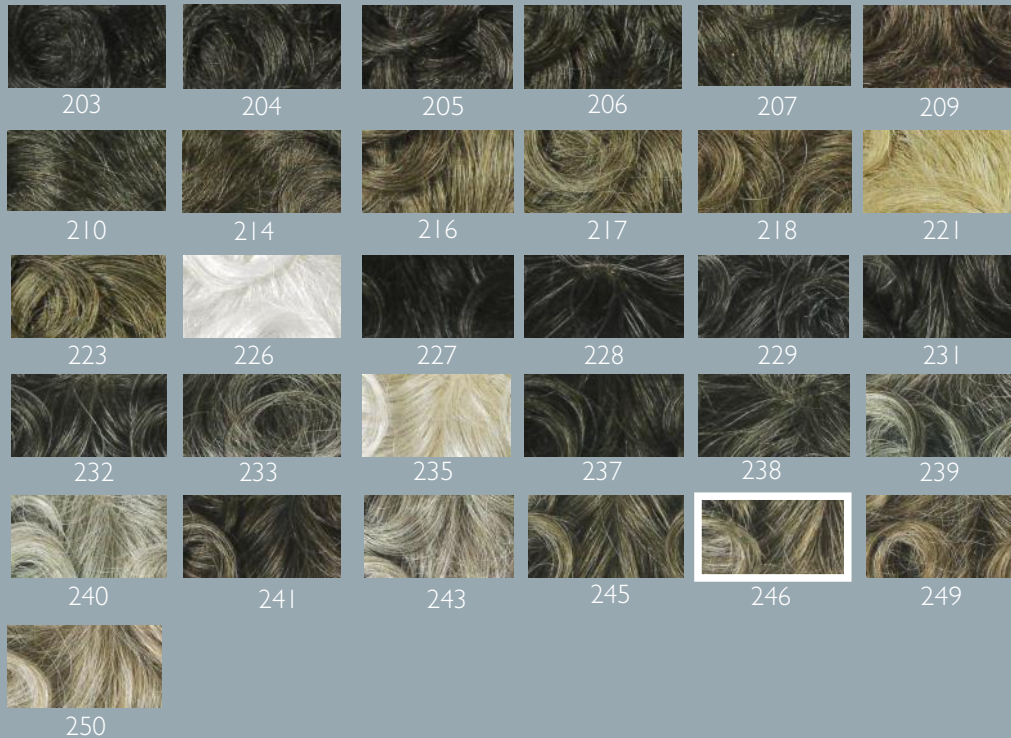
Art: 2747100

Größe: 23 x 18 cm

Haarlänge: 9-13 cm

Haarvolumen: mittel, 130%

- *Synthetikhaar*
- *ohne Scheitel (Freestyle)*
- *Superfein-Monofilament*
- *Zackenfront*
- *transparenter Folienansatz*
- *PU Kleberand*



MIDNIGHT

Art: 2748100

Größe: 24 x 18 cm

Haarlänge: 9-13 cm

Haarvolumen: mittel, 130%

- *Synthetikkaar*
- *ohne Scheitel (Freestyle)*
- *Fein-Monofilament*
- *PU Kleberand*
- *Unterknüpfung*



MAGIC

Art: 2749100

Größe: 24 x 18 cm

Haarlänge: 7-13 cm

Haarvolumen: mittel, 130%

- *Synthetikkaar*
- *Scheitel links*
- *Fein-Monofilament*
- *PU Kleberand*
- *Unterknüpfung*



MALVE

Art: 2750150

Größe: 23,5 x 17,5 cm

Haarlänge: 6-10 cm

Haarvolumen: leicht, 100%

- hitzebeständige Synthetikfaser
- indirekter Scheitel links
- feines Mittel-Monofilament einlagig
- Klebestelle aus doppellagigem Mittel- Mono (Keine PU)
- Zackenfront



MAYOR

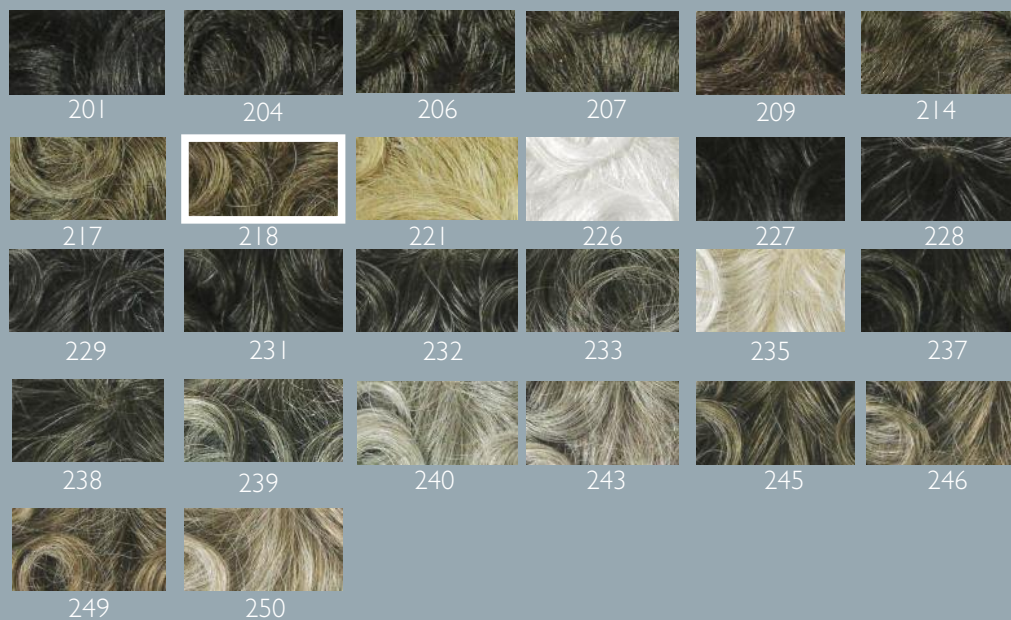
Art: 2751200

Größe: 24 x 18 cm

Haarlänge: 8-12 cm

Haarvolumen: leicht/mittel, 100%/115%

- 50 % hitzebeständige Synthetikfaser
50% Echthaar (Indo/Remyhaar)
- ohne Scheitel (Freestyle)
- Super-Monofilament
- dünner transparenter PU Kleberand





MELBA

Art: 2752200

Größe: 24 x 18 cm

Haarlänge: 8-12 cm

Haarvolumen: leicht/mittel, 100%/115%

- 50 % hitzebeständige Synthetikfaser
- 50% Echthaar (Indo/Remyhaar)
- indirekter Scheitel, links
- Feines Mittel-Monofilament
- dünner transparenter PU Kleberand



MERINO

Art: 2753250

Größe: 25 x 20 cm (zuschneidbar)

Haarlänge: 10-15 cm

Haarvolumen: leicht/mittel, 115%/130%

- Echthaar (Indo/Chinahaar)
Weißanteil in hitzebeständiger Synthetikfaser
- Freestyle
- Feines Mittel-Monofilament
- dünner transparenter PU Kleberand



MAXIMA

Art: 2754250

Größe: 24 x 18 cm zuschneidbar auf:

15 x 12 cm

Haarlänge: 15 cm

Haarvolumen: leicht/mittel, 115%/130%

- Echthaar (Indo/Remyhaar)
- Freestyle
- Feines Mittel-Monofilament
- Zackenfront
- dünner transparenter PU Kleberand



MUTA

Art: 2755250

Größe: 26 x 19 cm zuschneidbar auf:

20,5 x 17,5 cm

19 x 15 cm

17 x 13,5 cm

Haarlänge: 12-15 cm

Haarvolumen: mittel/mittelvoll, 130%/150%

- Echthaar (Indohaar) (Weißanteil aus wärmebeständiger Synthetikfaser)
- Freestyle
- Feines Monofilament
- Wellenfront
- transparenter Folienansatz
- PU Kleberand



MEDIA

Art: 2756250

Größe: 24 x 18 cm

Haarlänge: 12-15 cm

Haarvolumen: mittelvoll, 150%

- Echthaar (Indohaar) (Weißanteil aus wärmebeständiger Synthetikfaser)
- Freestyle
- Feines Monofilament
- PU Kleberand
- Unterknüpfung



MORE

Art: 2757250

Größe: 26 x 19 cm

Haarlänge: 15 cm

Haarvolumen: mittel, 130%

- Echthaar (Indohaar) (Weißanteil aus wärmebeständiger Synthetikfaser)
- Freestyle
- stabile transparente PU Folie (Stärke 0,18mm)



PERÜCKEN

LEON

Art: 2760250

Größe: 55 - 57 cm

Haarlänge: 4,5 - 9,5 cm

Haarvolumen: leicht-leicht/mittel, 100%/115%

- *Synthetikaar*
- *indirekter Scheitel links*
- *handgeknüpft auf Mono-Tüll*
- *Oberkopf mit Fein-Monofilament*
- *Hinterkopf mit feinem Mononetz*
- *Super Front; sehr feines Mittel-Mono*
- *größenverstellbar*
- *Silikon an den Tempeln und im Nacken verhindert ein Verrutschen.*



AARON

Art: 2761250 (Größe: 55-56 cm)

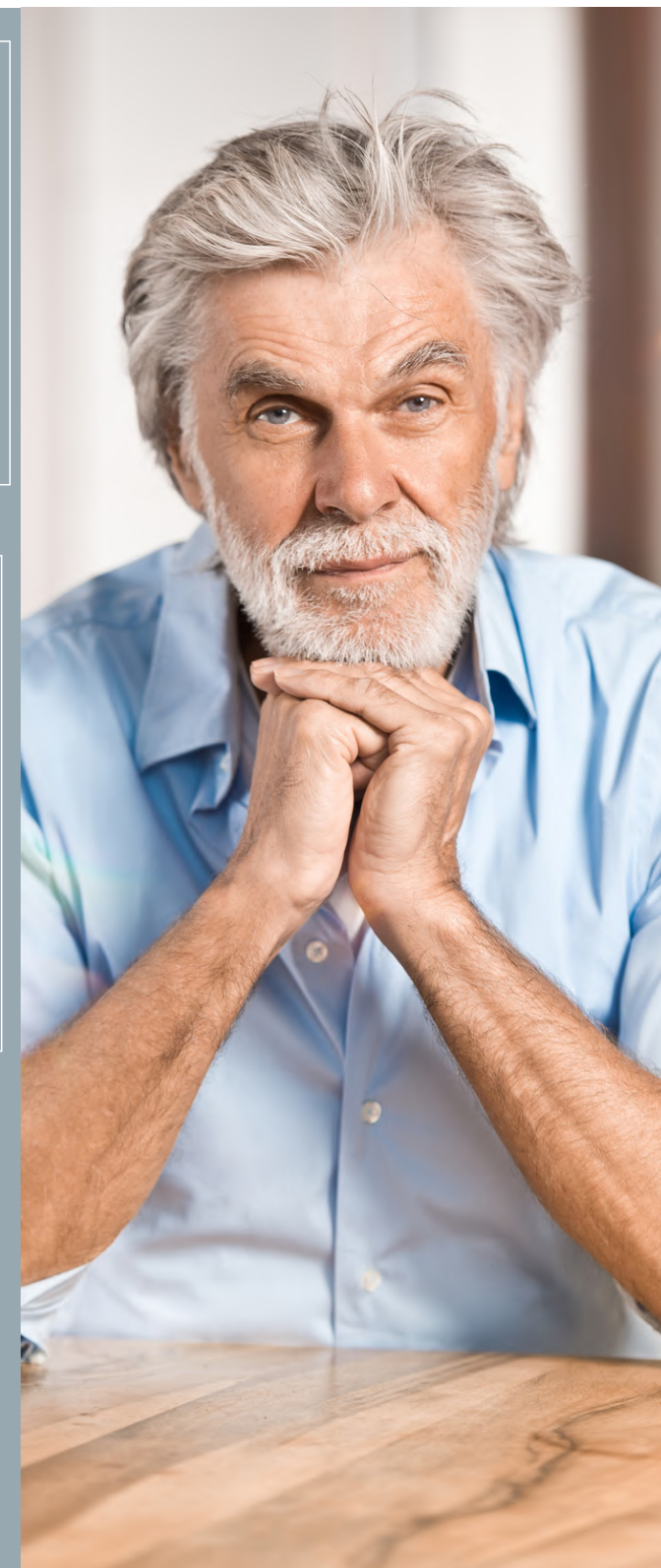
AARON LARGE

Art: 7362250 (Größe 59-60 cm)

Haarlänge: 4,5 - 9,0 cm

Haarvolumen: leicht/mittel-mittel, | 115-130%

- Synthetikkaar
- indirekter Scheitel links
- handgeknüpft auf Mono-Tüll
- Oberkopf mit Fein-Monofilament
- Hinterkopf mit feinem Mononetz
- PU Ansatz, fein unterknüpft
- PU Klebestellen an Ansatz, Klebestellen und Nacken
- größenverstellbar



AARON SUPER LARGE

Art: 2763250 (Größe 61-62 cm)

Haarlänge: 4,5 - 9,0 cm

Haarvolumen: leicht/mittel-mittel, 115-130%

- Synthetikkaar
- indirekter Scheitel links
- handgeknüpft auf Mono-Tüll
- Oberkopf mit Fein-Monofilament
- Hinterkopf mit feinem Mononetz
- PU Ansatz, fein unterknüpft
- PU Klebestellen an Ansatz, Klebestellen und Nacken
- größenverstellbar



BENNY

Art: 2764200 (Größe: 54-56 cm)

BENNY MEDIUM

Art: 2765200 (Größe 57-59 cm)

Haarlänge: 5,0 - 7,5 cm

Haarvolumen: leicht- leicht/mittel, 100-115%

- Synthetikaar
- indirekter Scheitel links (leicht umfrisierbar zu freestyle)
- Oberkopf mit Fein-Monofilament
- Hinterkopf mit Tressenmontur
- Superfront Ansatz, sehr feines Mittel-Mono mit Geheimratsecken
- PU Klebestellen an Tmpeln und Nacken



COLIN

Art: 2766200 (Größe: 56-58 cm)

Haarlänge: 5,0 - 8,5 cm

Haarvolumen: leicht/mittel-mittel, | 115-130%

- Synthetikkaar
- Freestyle
- Oberkopf mit Fein-Monofilament
- Hinterkopf mit Tressenmontur
- PU Ansatz + 0,3 cm stabiler Filmansatz
- PU Klebestellen an Ansatz, Tempeln und Nacken



ALESSIO

Art: 2767150 (Größe: 54-56 cm)

Haarlänge: 4,5 - 7,5 cm

Haarvolumen: leicht- mittel, 115%

- Synthetikkaar
- indirekter Scheitel links
- Tressen mit Mono-Wirbel
- Superfront Ansatz, sehr feines Mittel-Mono
- PU Klebestellen an Tempeln und Nacken
- größenverstellbar



TAYLOR

Art: 2768150 (Größe: 54-56 cm)

TAYLOR MEDIUM

Art: 2769150 (Größe 57-59 cm)

Haarlänge: 5,0 - 7,5 cm

Haarvolumen: leicht/mittel, 115%

- Synthetikhaar
- indirekter Scheitel links
- Tressen mit Mono-Wirbel
- PU Ansatz mit unterknüpften Tressenrand
- PU Klebestellen an Ansatz, Tampeln und Nacken
- größenverstellbar



CONNOR

Art: 2766950 (Größe: 55-57 cm)

Haarlänge: 7,0 - 12,0 cm

Haarvolumen: leicht - leicht/mittel, 100 - 115%

- Echthaar (Indo/Chinahaar; Weißanteil aus hitzebeständiger Synthetikfaser)
- indirekter Scheitel links
- handgeknüpft auf Mono-Tüll
- Oberkopf mit Monofilament
- Hinterkopf mit feinem Mono-Netz
- Super Front Ansatz, sehr feines Mittel Mono einlagig, 2-4 cm ohne PU
- größenverstellbar



Dieses Modell ist ungearbeitet und muss individuell zugeschnitten und frisiert werden.

HELIX

Art: 2767950 (Größe: 55-57 cm)

Haarlänge: 10,0- 20,0 cm

Haarvolumen: leicht/mittel, 115%

- Echthaar (Indo/Chinahaar; Weißanteil aus hitzebeständiger Synthetikfaser)
- indirekter Scheitel links
- Oberkopf mit Fein-Monofilament
- Hinterkopf mit feinem Mono-Netz
- Ansatz aus feinem Mittel-Mono; einlagig
- PU Klebestellen zentral im Nacken
- Silikon im Stirnbereich, sowie an Tempeln und Nacken, verhindert ein Verrutschen



Dieses Modell ist ungearbeitet und muss individuell zugeschnitten und frisiert werden.

MARLON

Art: 2768950 (Größe: 55-57 cm)

Haarlänge: 15,0- 20,0 cm

Haarvolumen: extra leicht-leicht, 80-100%

- Echthaar (hochwertiges Indohaar) ; Weißanteil aus hitzebeständiger Synthetikfaser)
- All-Back-Style (von vorne nach hinten geknüpft)
- Ober-und Hinterkopf aus Fein-Mono
- Seiten und Nacken aus transparentem PU mit Seidengaze
- Ansatz aus feinem Mittel-Mono; einlagig
- PU Klebestellen zentral im Nacken
- Silikon im Stirnbereich, sowie an Tempeln und Nacken, verhindert ein Verrutschen



Dieses Modell ist ungearbeitet und muss individuell zugeschnitten und frisiert werden.

PFLEGEMITTEL



Synthetik-Shampoo
250 ml / 1000 ml
Art: 3625211 / 3625111



Synthetik-Balsam
250 ml / 1000 ml
Art: 3625213 / 3625113



Echthaar-Shampoo
250 ml / 1000 ml
Art: 3625218 / 3625118



Echthaar-Balsam
250 ml / 1000 ml
Art: 3625212 / 3625112



Cleaner
200 ml / 1000 ml
Art: 3625214 / 3625114



Detangler
200 ml
Art: 3625225



Conditioner
200 ml
Art: 3625326



Repair-Creme
150 ml
Art: 3625120



KLEBEMITTEL



Toupet Pflaster
25mm/ 5 m Rolle
Art: 3652101



Toupet Pflaster
12mm/ 5 m Rolle
Art: 3653101



Unterklebeband
25mm/ 9 m Rolle
Art: 3666101



Super-Tape 25
25mm/5m Rolle
Art: 3665101



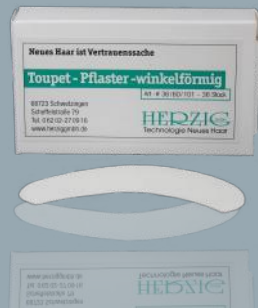
Super-Grip
36 Stk
Art: 3664101
(Auch erhältlich als
100 Stk / Art: 3664102)



Toupet-Strip transparent
36 Stk
Art 3657101
(Auch erhältlich als
200 Stk / Art: 3664103)



Super-Point
30 Stk / Art: 3661101
100 Stk / Art: 3661102
200 Stk / Art 3661103



Toupet-Pflaster winkelförmig
36 Stk
Art: 3660101



Toupet-Pflaster SG
winkelförmig
36 Stk
Art: 3660201



Langzeitflüssigkleber
14ml
Art: 3602101



ZUBEHÖR



Clip 2000
silber
Art: 3712100



Clip 2000
schwarz
Art: 3712102



Allergiker Clip
braun
Art: 3712200



Mini-Clip
schwarz
Art: 3612108



Mini-Clip
silber
Art: 3612106



Seyno-Clip
rechts/links erhältlich
Art: 3612110 (links)
3612120 (rechts)



Klett-Clip
grau
Art: 3690102-002



Klett-Clip
braun
Art: 3690102-001



Wonder Tape
zur Permanentfestigung
Art: 3690101



HAIR4EVER

Die neuste und innovativste Befestigungsmethode !!

Mit der Technik Hair4ever bietet die Firma HERZIG GmbH eine Methode, das verlorene Haar zurück zu gewinnen - ohne Implantation oder lästige Clip oder Klemm-Verfahren. Diese Technik wurde bereits vielfach mit großem Erfolg in den Medien präsentiert.

Obwohl Hair4ever nicht wächst, hat es die gleichen natürlichen Eigenschaften wie das eigene Haar und verbleibt dauerhaft auf Ihrem Kopf. Das tägliche Auf- und Absetzen entfällt hierbei.

Es wird genauso gepflegt und frisiert und erlaubt sorgenfrei alle Aktivitäten des täglichen Lebens, auch bei Sport und Freizeit. Ganz gleich in welchem Lebensalter, nicht nur für die etwas älteren Herren, auch für die jungen und jung gebliebenen sind alle Frisuren-Varianten möglich.

In eine atmungsaktive, feinporige Folien-Haut werden Haare eingepflanzt und der benötigten Haardichte und Frisur angepasst. Es entsteht ein Haarerersatz, der nach Wunsch auch gerade nach Hinten frisiert werden kann.

Die Folienhaut wirkt auf dem Kopf wie eine zweite Hautschicht und ist nicht erkennbar.

Man sieht und fühlt nicht als das eigene Haar und die eigene Kopfhaut.

Das neue Haar passt sich dem Eigenen perfekt an und macht alle Bewegungen mit, ohne dass der Haarerersatz erkennbar ist.

Regelmäßiger Pflegeservice wird in allen unseren H-Zentren durchgeführt und gewährleistet ein optimal gepflegtes Aussehen sowie eine lange Haltbarkeit.

Bei Fragen stehen Ihnen unsere Mitarbeiter gerne zur Verfügung.

HERZIG^{GmbH}
Technologie Neues Haar

H-Zentrum Münster
Bahnhofstr. 12
(Eingang Urbanstraße)
48143 Münster
Tel: 0251-58549

HERZIG^{GmbH}
Technologie Neues Haar

H-Zentrum Köln
Ubierring 55
50678 Köln
Tel: 0221-317067

HERZIG^{GmbH}
Technologie Neues Haar

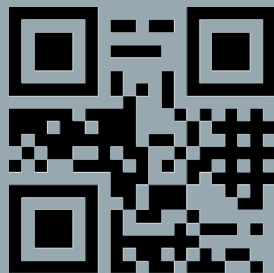
H-Zentrum Schwetzingen
Scheffelstr. 79
68723 Schwetzingen
Tel: 06202-270993

HERZIG^{GmbH}
Technologie Neues Haar

H-Zentrum Stuttgart
Esslinger Str. 6
70182 Stuttgart
Tel: 0711-2368773

HERZIG^{GmbH}
Technologie Neues Haar

H-Zentrum München
Oberanger 42
80331 München
Tel: 089-391232



www.toupet-peruecken.de



herziggmbh

