

A woman with voluminous, wavy blonde hair is lying on a bed of gold sequins. She is wearing a strapless, shimmering gold sequined dress. Her hand is resting near her chin, and she is looking towards the camera with a slight smile. The background is a dense field of gold sequins.

# BLUE MOON

KOLLEKTION *by herzig GmbH*

HAARTEILE | HAARVERLÄNGERUNG | HAARVERDICHUNG



# **Herzlich Willkommen bei ihren Haarspezialist ..**

**Gutes Aussehen, mehr Lebensqualität.**

**Herzig steht seit vielen Jahren für professionelle Beratung und Top-Qualität rund um das Thema Haar.**

**Dahinter stehen der Geschäftsführer Carsten Heier, seine Frau Annemarie Heier**

**und in nächster Generation seine Tochter Denise Heier.**

**Im Fokus der Firma Herzig steht dabei immer die Zufriedenheit der Kunden.**

**Deshalb legen wir stets Wert auf ausgewähltes Fachpersonal, welches Ihnen in allen unseren fünf H-Zentren eine perfekte und ausführliche Beratung garantiert.**

**Sie beantworten Ihnen ausführlich alle Fragen zum Thema Zweithaar, Service sowie der Pflege.**

**Oftmals bedienen wir Kunden/innen die wenig oder gar kein Selbstbewusstsein mehr haben.**

**So hören wir oft Aussagen wie „Das sieht doch jeder, dass das eine Perücke/ein Toupet ist.“**

**Dies muss heute nicht mehr sein, denn der Zweithaarmarkt bietet heute fast „unsichtbare“ Lösungen für jedes Problem und niemand wird bemerken dass Sie nachgeholfen haben.**

**Wir versprechen Ihnen, dass Sie mit unserer Hilfe wieder selbstbewusster durch die Welt gehen!**

**Wir sind zuverlässiger Partner vieler Krankenkassen.**

**Sollten Sie also krankheitsbedingt unter Haarverlust leiden, übernehmen wir die Abrechnung mit Ihrer Krankenkasse.**

**Sie müssen nichts weiter tun als uns ein Rezept einzureichen.**

**Den Rest erledigen wir für Sie und ihrem neuen Haarersatz steht nichts mehr im Weg.**

**Gerne besuchen wir Sie auch kostenfrei im Krankenhaus oder zu Hause.**

**Wir möchten Ihnen in Ihrer „haarlosen“ Zeit durch unseren nicht erkennbaren Haarersatz das Gefühl von Sicherheit geben.**

Carsten Heier



Annemarie Heier



Denise Heier



# SYNTHETIKHAAR

## DAKOTA

2780100

### Synthetikkaar

Größe: 17,5 x 17,0 cm  
Haarlänge: 7,5 - 15,0 cm

- Mono-Haarteil
- Superfront
- handgeknüpfter Hinterkopf
- 4 Clips zur Befestigung



## DAKOTA LONG

2781100

### Synthetikkaar

Größe: 23,0 x 23,0 cm  
Haarlänge: 18,0 - 23,0 cm

- Halbperücke
- Monofilament
- handgeknüpft
- 4 Clips zur Befestigung
- Superfront



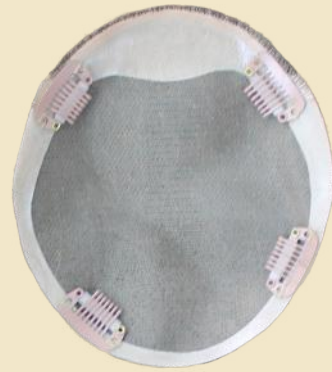
# MICHIGAN

2783100

## Synthetikkaar

Größe: 12,0 x 10,5 cm  
Haarlänge: 10,0 - 24,0 cm

- Mono-Haarteil
- Netzkante
- dünne PU-Folie
- 4 Clips zur Befestigung



# MISSOURI

2782100

## Synthetikkaar

Größe: 13,0 x 7,0 cm

- Haarlänge: 20 cm
- Mono-Scheitel
- Netzkante
- dünne PU-Folienfront
- 3 Clips zur Befestigung





# OREGON

2784100

## Synthetikkaar

Größe: 17,5 x 17,0 cm  
Haarlänge: 7,5 - 15,0 cm

- Mono-Haarteil
- Tressen von Tampel zu Tampel
- PU-Folienansatz
- 4 Clips zur Befestigung



# OREGON LONG

2785100

## Synthetikkaar

Größe: 17,5 x 17,0 cm  
Haarlänge: 15,0 - 40,0 cm

- Mono-Haarteil
- Tressen von Tampel zu Tampel
- PU-Folienansatz
- 4 Clips zur Befestigung



# POLINA LIGHT

2786100

## Synthetikkaar

Größe: 14,0 x 8,0 cm

Haarlänge: 30 cm

- feiner Mittel-Monoscheitel
- dünner PU-Rand
- 4 Clips zur Befestigung



# UTAH

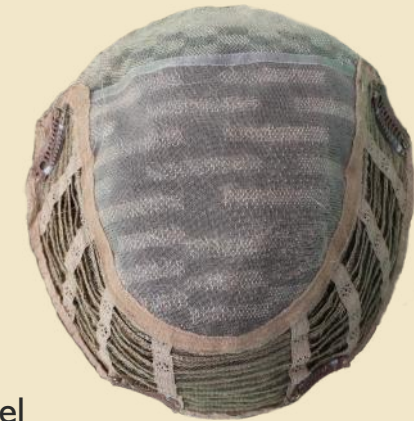
2787100

## Synthetikkaar

Größe: 22,0 x 22,0 cm

Haarlänge: 7,5 - 15,0 cm

- Mono-Haarteil
- Superfront/Tüllansatz
- Tressen von Tempel zu Tempel
- 4 Clips zur Befestigung





# VIRGINIA

2788100

## Synthetikkaar

Größe: 12,0 x 11,5 cm  
Haarlänge: 11,0 - 14,0 cm

- Wabentressen
- 4 Clips zur Befestigung
- weiche Stoffkante





# ECHTHAAR

## ALMA

2799910

### Echthaar

\*Weißanteil aus hitzebeständiger Synthetikfaser

\*\*enthält 5% hitzebeständige Synthetikfaser

- Größe: 15,0 x 12,5 cm
- Haarlänge: 20,0 - 25,0 cm
- Flexibles, weiches Polyesternetz
- schmaler PU Rand
- 4 Clips





# ALABAMA

2789950

**Echthaar**  
**Eurohaar**

- Größe: 20,0 x 17,5 cm
- Haarlänge: 30 cm
- Mono-Scheitel
- Nylon-Netz
- Wabenteil mit kreisförmig genähten Tressen
- 3 Clips zur Befestigung
- PU Ansatz



# BAILEY

2790950

**Echthaar**

\*\*enthält 5% hitzebeständige Synthetikfaser  
\* Weißanteil aus hitzebeständiger Synthetikfaser

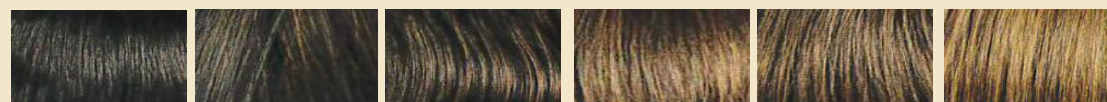
- Größe: 22,0 x 22,0 cm
- Haarlänge: 18,0 - 23,0 cm
- Super Front  
(Großer Filmansatz kombiniert feinsten Knüpfung ermöglicht stirnfreie Frisuren)
- Halbperücke
- Monofilament
- handgeknüpft
- 4 Clipse zur Befestigung



657 605 658 610 659



660 661 664 663



602 603 604 605 609 610



612 616 618 623 627 631



632\*\* 643 640 649\* 652\* 654\*



# BONNY

2791950

## Echthaar

\*Weißanteil aus hitzebeständiger Synthetikfaser

- Größe: 17,0 x 16,0 cm
- Haarlänge: 25 cm
- Wabengröße 1,0 cm x 1,0 cm
- Fein-Monohaarteil mit Wabenbändern
- 4 Clipse zur Befestigung
- PU Ansatz



# CLAIRE

2792950

## Echthaar

\*Weißanteil aus hitzebeständiger Synthetikfaser

- Größe: 16,0 x 14,0 cm
- Haarlänge: 50 cm
- Halbperücke
- Tresse auf Tüll





# GEORGIA

2793950

## Echthaar

\*Weißanteil aus hitzebeständiger Synthetikfaser

- Größe: 17,5 x 17,0 cm
- Haarlänge: 11,5 - 15,0 cm
- Mono-Haarteil
- 4 Clipse zur Befestigung
- PU Ansatz
- Tressen von Tampel zu Tampel



# GEORGIA LONG

2794950

## Echthaar

\*\*enthält 5% hitzebeständige Synthetikfaser  
\*Weißanteil aus hitzebeständiger Synthetikfaser

- Größe: 17,5 x 17,0 cm
- Haarlänge: 22,5 - 40,0 cm
- Mono-Haarteil
- 4 Clipse zur Befestigung
- PU Ansatz
- Tressen von Tampel zu Tampel





# MARLA

2797950

## Echthaar

\*Weißanteil aus hitzebeständiger  
Synthetikfaser

- Größe: 19,0 x 16,0 cm
- Haarlänge: 40 cm
- Wabengröße 1,0 cm x 1,0 cm
- Feinmono-Haarteil mit Wabenbändern
- 4 Clipse zur Befestigung
- PU Ansatz



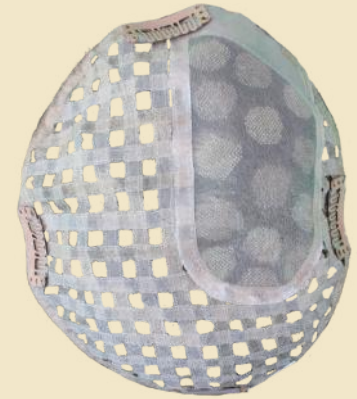
# MEXICO

2796950

## Echthaar

Indian/China Mix Hair

- Größe: 19,0 x 17,0 cm
- Haarlänge: 33,0 cm
- Wabengröße: 0,7 cm x 0,7 cm
- Feinmono-Scheitel mit PU Ansatz und Waben
- Bändermontur aus Polyester-Mono
- 4 Clipse zur Befestigung





# MONTANA

2795950

## Echthaar

\*\*enthält 5% hitzebeständige Synthetikfaser

- Größe: 17,0 x 16,0 cm
- Haarlänge: 35 cm
- Mono-Haarteil
- 4 Clipse zur Befestigung
- Filmansatz im Stirnbereich
- Monoscheitel
- Tressen von Tangel zu Tangel



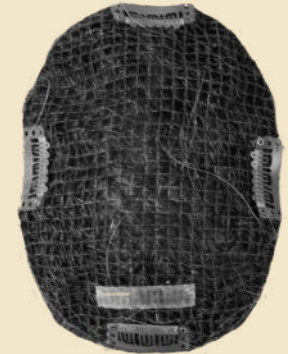
# NEVADA 75

2798950

## Echthaar

Indian/China Mix Haar

- Größe: 16,0 x 12,0 cm
- Haarlänge: 30 cm
- Wabengröße: 0,5 cm x 0,5 cm
- feines Nylonnetz Haarteil
- 4 Clipse zur Befestigung





# NEVADA 150

2798960

**Echthaar**

**Indian/China Mix Haar**

\*Weißanteil aus hitzebeständiger  
Synthetikfaser

- Größe: 19,0 x 16,0 cm
- Haarlänge: 30 cm
- Wabengröße: 0,5 cm x 0,5 cm
- Feinmono Haarteil mit Nylonnetz
- 4 Clipse zur Befestigung
- Lace-Front



# NEVADA 250

2798970

**Echthaar**

**Indian/China Mix Haar**

- Größe: 20,0 x 20,0 cm
- Haarlänge: 30,0 cm
- Wabengröße: 0,5 cm x 0,5 cm
- Feinmono-Haarteil mit Nylonnetz
- 4 Clipse zur Befestigung
- Lace Front



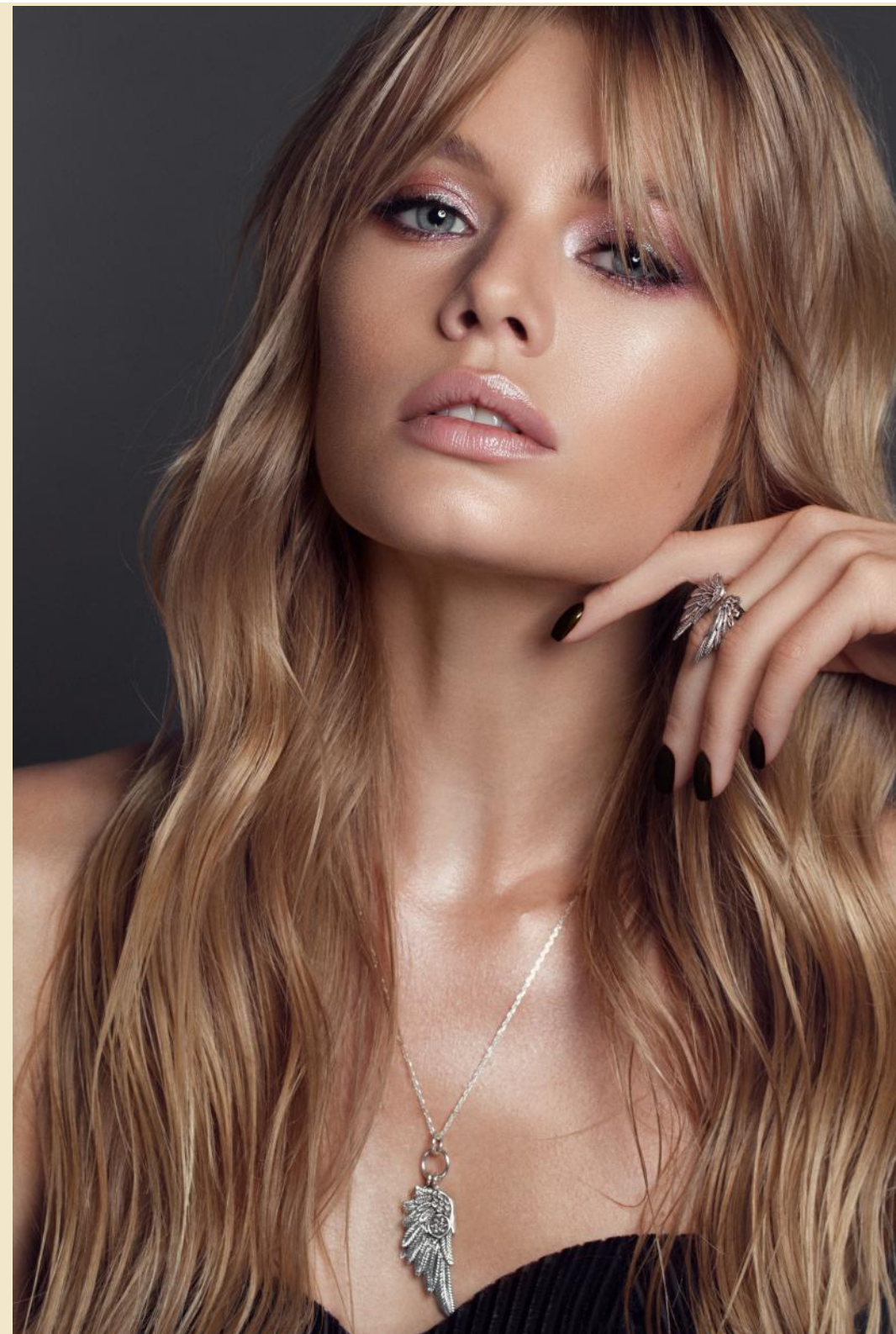


# NEVADA 300

2798980

**Echthaar**  
INDIAN/CHINA MIX HAIR

- Größe: 19,0 x 16,0 cm
- Haarlänge: 30 cm
- Wabengröße: 0,5 cm x 0,5 cm
- Nylonnetz
- 4 Clipse zur Befestigung





# NEW ORLEANS

2799960

## Echthaar

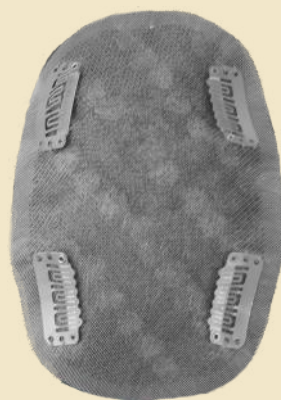
\*\*enthält 5% hitzebeständige

Synthetikfaser

\*Weißanteil aus hitzebeständiger

Synthetikfaser

- Größe: 13,0 x 8,0 cm
- Haarlänge: 35 cm
- Fein Mittel-Mono Scheitel
- 4 Clipse zur Befestigung
- Filmansatz



# NEW ORLEANS LARGE

2799985

## Echthaar

\*\*enthält 5% hitzebeständige

Synthetikfaser

\*Weißanteil aus hitzebeständiger

Synthetikfaser

- Größe: 17,0 x 12,0 cm
- Haarlänge: 35 cm
- Fein Mittel-Mono Scheitel
- 4 Clipse zur Befestigung
- Filmansatz



# PALINA

2799950

## Echthaar

- Größe: 14,0 x 7,0 cm
- Haarlänge: 30 cm
- Mittel-Mono Scheitel
- 4 Clipse zur Befestigung
- Filmansatz
- dünner, transparenter PU-Rand



# PALINA LARGE

2799970

## Echthaar

- Größe: 16,0 x 10,0 cm
- Haarlänge: 40 cm
- Mittel-Mono Scheitel
- 4 Clipse zur Befestigung
- Filmansatz
- dünner transparenter PU-Rand





# PINA 100

2799975

## Echthaar

- Größe: 19,0 x 16,0 cm
- Haarlänge: 30 cm
- Wabengröße: 0,6 x 0,6 cm
- Fein-Mono Haarteil mit Polyester-Netz
- 3 Clipse zur Befestigung
- PU Ansatz



# PINA 200

2799980

## Echthaar

\*Weißanteil aus hitzebeständiger Synthetikfaser

- Größe: 16,0 x 14,0 cm
- Haarlänge: 30 cm
- Wabengröße: 0,6 x 0,6 cm
- Fein-Mono Haarteil mit Polyester-Netz
- 4 Clipse zur Befestigung
- PU Ansatz



# SMILLA 3,5

2799990

## Echthaar

- Größe: 19,0 x 17,0 cm
- Haarlänge: 35 cm
- Wabengröße: 0,35 x 0,35 cm
- Fein-Mono Haarteil mit weichem, stabilen Nylon-Netz
- 4 Clipse zur Befestigung
- Film PU Ansatz



# VENEZUELA

2799995

## Echthaar

\*Weißanteil aus hitzebeständiger Synthetikfaser

- Größe: 18,0 x 18,0 cm
- Haarlänge: 25 cm
- Fein-Mono Haarteil
- 4 Clipse zur Befestigung
- Filmansatz
- PU-Ringe zum Zuschneiden



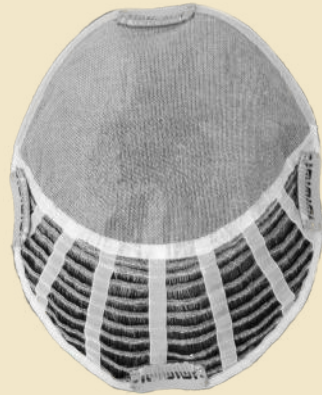


# PERL

2799920

**Echthaar**  
EURO-REMYHAAR

- Größe: 19,0 x 16,0 cm
- Haarlänge: 30 cm
- Haardichte: 115% (leicht/mittel)
- 4 Clipse zur Befestigung
- PU-Ansatz
- Tressen am Hinterkopf



# THE POWER

2789038

**Hitzebeständige Haarfaser**  
PLATINUM-HAAR

- Größe: 16,0 x 14,0 cm
- Haarlänge: 30 cm
- Fein-Mittel-Mono Scheitel
- 4 Clipse zur Befestigung
- Filmansatz



# THE MISSOURI

2789037

**Hitzebeständige Haarfaser**  
**PLATINUM-HAAR**

- Größe: 13,0 x 8,0 cm
- Haarlänge: 30 cm
- Fein-Mittel-Mono Scheitel
- 4 Clipse zur Befestigung
- Filmansatz





## HAARVERLÄNGERUNG HAARVERDICHTUNG

Bei uns im H-Zentrum arbeiten wir ausschließlich mit der schonenden Tape-In Methode um Ihr Haar zu verlängern oder zu verdichten.

Bei den von uns verwendeten Tape-In Extensions werden jeweils zwei feine und flexible, drei bis vier Zentimeter breite Tapes mit einer Strähne Eigenhaar dazwischen wie ein Sandwich verbunden. Diese Klebeverbindung ist sehr robust, greift aber Ihr Eigenhaar nicht an. Im Gegenteil, die Extensions legen sich wie ein Schutzmantel um das Eigenhaar und schützen dieses. Die Extensions können schnell, einfach und haarschonend mit einem speziellen Lösemittel entfernt werden und können so immer wieder verwendet werden, wenn sie nach ca. acht Wochen Tragezeit durch das natürliche Haarwachstum herausgewachsen sind und wieder nach oben gesetzt werden müssen. Bei Tape-In Extensions kann man durch Verwendung von verschiedenen Farbnuancen einen wunderschönen natürlichen Farbverlauf erzeugen, sodass die Extensions nicht mehr vom Eigenhaar zu unterscheiden sind. Für alle, die nur hin und wieder zu besonderen Anlässen eine Haarverlängerung oder Verdichtung tragen möchten, empfehlen wir Clip In Extensions.

Hier können beliebig viele Tressen, mit Hilfe von kleinen Spangen immer wieder eingesetzt und entfernt werden, bis die gewünschte Haarfülle/Länge erreicht ist.

Das Styling mit Glätteisen und Lockenstab, mit entsprechendem Hitzeschutz, bleibt auf Grund der Verwendung von Echthaar problemlos möglich.

Für welche der beiden Varianten Sie sich letztendlich entscheiden, bleibt Ihnen überlassen.

Wir beraten Sie zu diesem Thema sehr gerne ausführlich bei uns im H-Zentrum.



# PFLEGE MITTEL

## HAIRCARE



Synthetik-Shampoo  
250 ml / 1000 ml  
Art: 3625211 / 3625111



Synthetik-Balsam  
250 ml / 1000 ml  
Art: 3625213 / 3625113



Echthaar-Shampoo  
250 ml / 1000 ml  
Art: 3625218 / 3625118



Echthaar-Balsam  
250 ml / 1000 ml  
Art: 3625212 / 3625112



Cleaner  
200 ml / 1000 ml  
Art: 3625214 / 3625114



Detangler  
200 ml  
Art: 3625225



Conditioner  
200 ml  
Art: 3625326



Repair-Creme  
150 ml  
Art: 3625120





**HERZIG**<sup>GmbH</sup>  
Technologie Neues Haar

H-Zentrum Münster  
Bahnhofstr. 12  
(Eingang Urbanstraße)  
48143 Münster  
Tel: 0251-58549

**HERZIG**<sup>GmbH</sup>  
Technologie Neues Haar

H-Zentrum Köln  
Ubierring 55  
50678 Köln  
Tel: 0221-317067

**HERZIG**<sup>GmbH</sup>  
Technologie Neues Haar

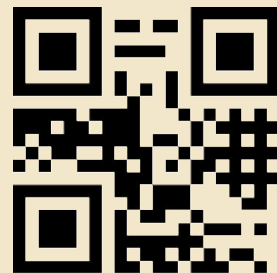
H-Zentrum Schwetzingen  
Scheffelstr. 79  
68723 Schwetzingen  
Tel: 06202-270993

**HERZIG**<sup>GmbH</sup>  
Technologie Neues Haar

H-Zentrum Stuttgart  
Esslinger Str. 6  
70182 Stuttgart  
Tel: 0711-2368773

**HERZIG**<sup>GmbH</sup>  
Technologie Neues Haar

H-Zentrum München  
Oberanger 42  
80331 München  
Tel: 089-391232



[www.toupet-peruecken.de](http://www.toupet-peruecken.de)



herziggmbh

